



Winterweizen

# AXIOMA E

## SORTENEIGENSCHAFTEN

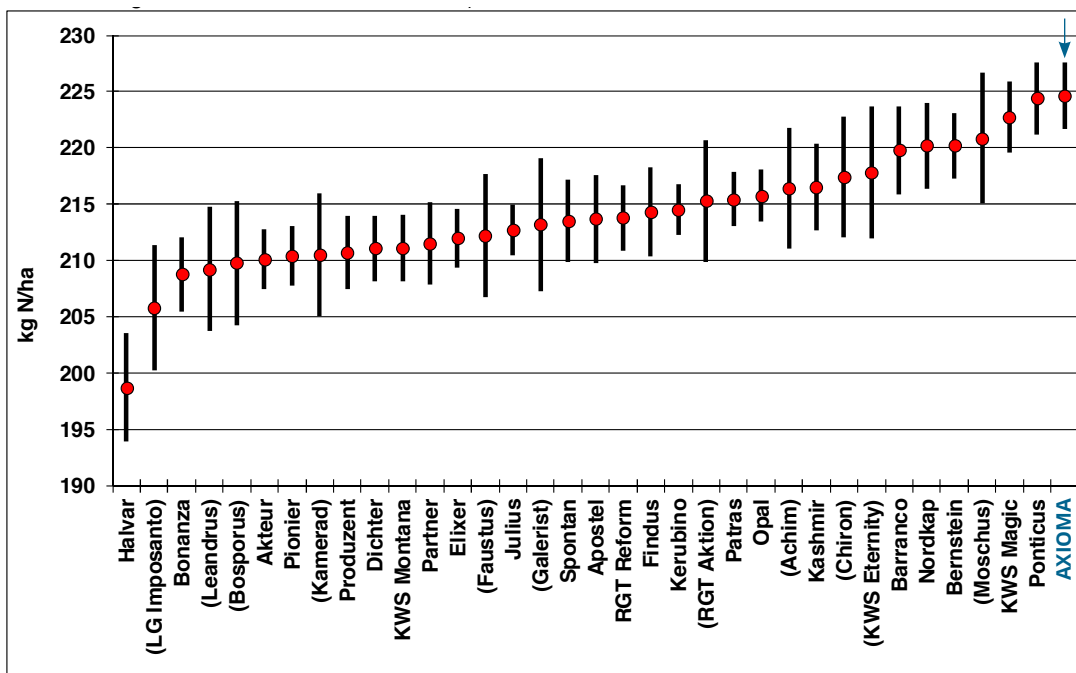
- Überragende Vermarktungsqualität
- 3x BSA-Note 9 in PROTEIN, Sedimentation und Backvolumen
- Früh, Winterhart, ausgezeichnete Blattgesundheit
- **TOP Fusariumgesund** (BSA-Note 3!)
- Sehr gut geeignet für den extensiven und **ökologischen Anbau**
- Perfekt zum Aufmischen von proteinschwachen Partien

## Sorte mit sehr hohem Proteingehalt (Ernten 2016, 2017, 2018)

## PROTEINERTRÄGE ALS MASSSTAB FÜR STICKSTOFFEFFIZIENZ

### N-Erträge ausgewählter Winterweizensorten als Maßstab für die Stickstoffeffizienz, LSV 2011-2017, Zielgebiet Lössboden

(Methode: Hohenheim-Güzlöwer-Serienauswertung, Daten: LSV Thüringen, Sachsen, Sachsen-Anhalt)



Quelle: Landessortenversuche Thüringen Winterweizen Versuchsbericht 2018, Seite 17

## EINSTUFUNGEN

Sorte	Agronomie					Gesundheit							Ertrag				Qualität								
	Ährenschieben	Gelbreife	Pflanzenlänge	Auswinterung	Lager v. Ernte	Pseudocercospora	Mehltau	Blattseptoria	DTR	Gelbrost	Braunrost	Ährenfusarium	Bestandesdichte	Kornzahl/Ähre	TKG	Kornertrag Stufe 1	Kornertrag Stufe 2	Fallzahl	Rohproteingehalt	Sedimentationswert	Wasseraufnahme	Mineralstoffwertzahl	Mehlausbeute T550	Volumenausbeute	Qualitätsgruppe
<b>AXIOMA</b>	<b>4</b>	<b>5</b>	<b>4</b>	<b>5</b>	<b>4</b>	<b>5</b>	<b>2</b>	<b>4</b>	<b>4</b>	<b>2</b>	<b>5</b>	<b>3</b>	<b>5</b>	<b>3</b>	<b>5</b>	<b>5</b>	<b>4</b>	<b>8</b>	<b>9</b>	<b>9</b>	<b>6</b>	<b>4</b>	<b>7</b>	<b>9</b>	<b>E</b>
Kerubino	4	5	5	4	5	5	5	5	4	7	5	4	7	3	5	4	6	8	6	7	6	4	7	8	(E)
KWS Emerick	5	5	5	-	4	5	3	4	4	1	4	4	4	6	7	6	6	8	7	8	7	4	7	8	E
Moschus	5	5	5	-	3	5	2	4	4	2	4	3	5	5	6	5	5	9	9	9	8	5	7	8	E
Ponticus	5	5	4	4	2	6	2	5	4	2	4	5	5	6	5	6	5	9	8	9	7	5	7	8	E

Quelle: Beschreibende Sortenliste 2019

## HINWEISE ZUR PRODUKTIONSTECHNIK

### Anbauempfehlung

Für alle Qualitätsweizenstandorte

### Sortentyp

Kompensationstyp

### Aussaat

Saatzeitflexibel, ortsübliche Aussaatstärke

### N-Düngung S-Düngung

Ortsüblich

### Wachstumsregler

Auf Grund der guten Standfestigkeit geringere Aufwandmenge möglich

### Pflanzenschutz

Fungizidbehandlung

Mittlere Braunrostanfälligkeit beachten

Herbizidbehandlung

**Die Sorte ist gegenüber CTU nicht tolerant**